



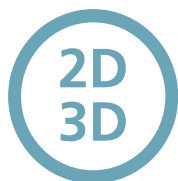
QUAND INTELLIGENCE
RIME AVEC SIMPLICITÉ



L'INNOVATION AU SERVICE DE LA PRÉCISION

Votre travail quotidien n'est pas toujours évident. Il existe désormais un moyen plus simple de capturer les images dont vous avez besoin pour réaliser des diagnostics et des plans de traitement plus rapidement.

Notre système CS 9600 révolutionnaire repousse les limites de qualité d'image et de facilité d'utilisation, vous permettant surtout d'effectuer des diagnostics plus précis. Il intègre des innovations intelligentes et des technologies de flux de travail automatisé qui garantissent un positionnement fiable du patient et une qualité d'image reproductible, indépendamment des compétences de l'opérateur. Et si vous êtes tourné vers l'avenir, le système peut évoluer avec votre cabinet grâce à des champs d'examen évolutifs, des options d'imagerie polyvalentes et des logiciels à valeur ajoutée.



SYSTÈME MULTI-FONCTIONNEL

Les systèmes d'imagerie multi-fonctionnels fusionnent la technologie panoramique 2D et l'imagerie CBCT avec la numérisation de modèles 3D¹ et la numérisation faciale 3D¹ pour mettre à votre disposition une unité puissante, que vous pouvez également mettre à niveau pour inclure l'imagerie céphalométrique.¹

¹ En cours de développement, non commercialisées à ce jour

CS 9600

CONÇU POUR PERMETTRE UNE IMAGERIE RÉUSSIE DU PREMIER COUP

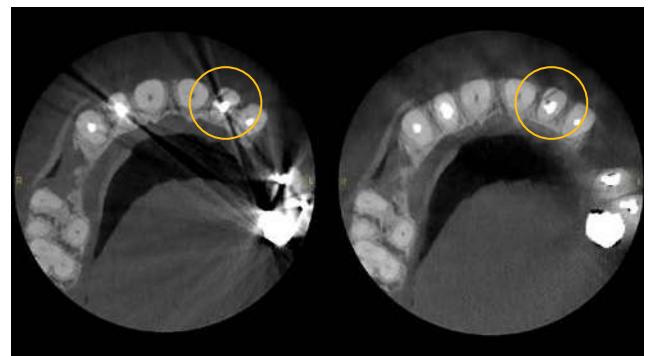
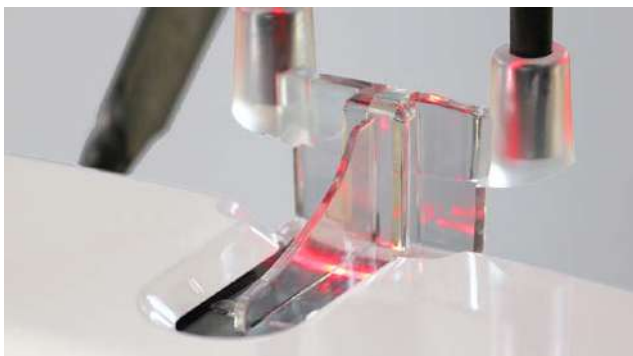
L'unité CBCT la plus avancée de sa catégorie, le CS 9600 présente de nombreux progrès qui vous permettent, à vous et à votre personnel, d'obtenir des images reproductibles de haute qualité avec une courbe d'apprentissage très rapide. Son flux de travail intuitif et ses technologies de pointe apportent un nouveau niveau d'automatisation et de simplicité pour l'imagerie dentaire et maxillo-faciale.

L'unité est dotée d'innovations révolutionnaires, telles que l'assistant de positionnement en direct, des caméras vidéo et la technologie SmartAuto¹, pour garantir un positionnement correct et constant des patients, aidant ainsi votre équipe à capturer des numérisations précises du premier coup.



▶ POSITIONNEMENT STABLE

Le patient peut être numérisé debout ou assis à l'aide du siège amovible en option¹ qui optimise la stabilité du patient et minimise le risque de mouvement.



▶ ASSISTANT DE POSITIONNEMENT EN DIRECT
Les patients sont positionnés à l'aide de caméras, tandis que des images du patient sont affichées en direct sur un écran tactile pour un positionnement facile et exact.

▶ ÉCRAN SMARTPAD CONVIVAL
Un écran SmartPad intuitif et une interface claire guident l'utilisateur tout au long de l'examen, simplifiant ainsi la procédure, de la configuration de l'examen au contrôle de la qualité de l'image.

▶ PLUS DE PUISSANCE, MOINS D'ARTÉFACTS, DOSE RÉDUITE
L'acquisition à 120 kV¹ des CBCT permet de réduire les artéfacts et d'améliorer les contrastes tout en réduisant la dose efficace pour les examens CBCT.

▶ TECHNOLOGIES INTELLIGENTES
SmartAuto Pan¹ et SmartAuto 3D¹ analysent la morphologie du patient pour calculer automatiquement la trajectoire et les réglages d'exposition appropriés ou pour définir précisément la position du champ d'examen.

▶ CS MAR
CS MAR¹ réduit considérablement les artéfacts métalliques et vous permet même d'explorer les images de manière dynamique (avec ou sans filtre MAR) pour des diagnostics plus fiables.

▶ CS FACE SCAN
Capturez des photos faciales 3D réalistes avec CS Face Scan² (en option), et superposez automatiquement la numérisation de surface aux images CBCT et aux modèles 3D.



CS Advantage

Restez à jour et couvert. Inscrivez-vous à CS Advantage.

Bénéficiez de la couverture de garantie étendue, des mises à jour logicielles, de la formation et de l'assistance dont vous avez besoin pour garantir la meilleure expérience possible avec l'achat de votre équipement. C'est facile avec notre offre de services CS Advantage Plan. Pour plus de détails, veuillez contacter votre représentant Carestream Dental.

¹ Option

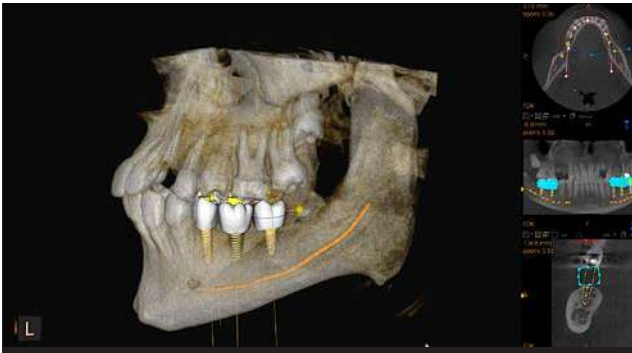
² Option – En cours de développement, non commercialisée à ce jour

Panoramique



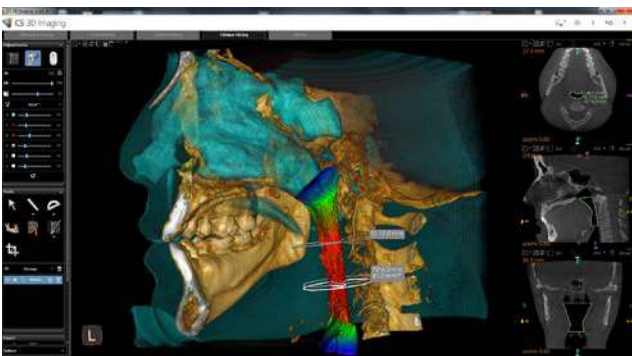
Une gamme complète de programmes panoramiques couvre tous vos besoins de routine, y compris, mais sans s'y limiter, les radiographies rétro-coronaires extra-orales, les bilans long cône extra-oraux et les options à dose réduite

Implantologie



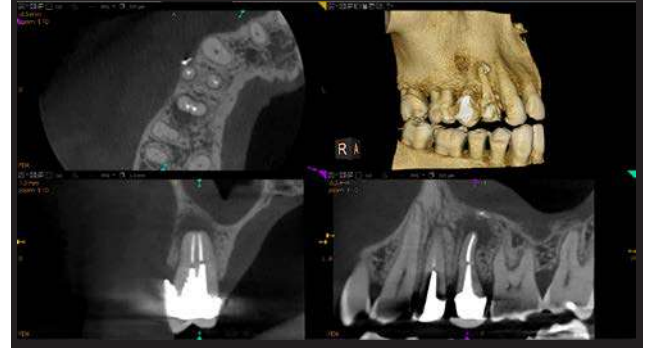
Planifiez vos implants en toute confiance grâce à notre logiciel de planification implantaire de pointe, doté de couronnes virtuelles personnalisables et d'une bibliothèque d'implants complète.

Analyse des voies aériennes



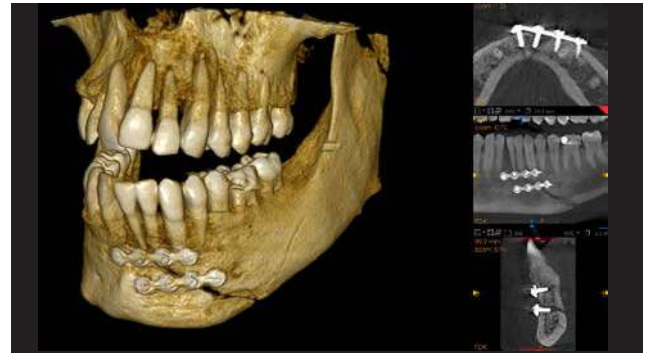
Analysez les voies aériennes supérieures avec des mesures automatiques et des vues 3D à code couleur pour visualiser facilement les obstructions et les changements des voies aériennes.

Endodontie



Les images en haute résolution (jusqu'à 75 μm) sont parfaitement adaptées aux indications endodontiques et peuvent désormais être capturées à l'aide du mode « champ d'examen ciblé » une ou deux mâchoires.

Chirurgie maxillo-faciale et stomatologie



Avec ses 14 champs d'examen, notamment l'imagerie des ATM et de l'intégralité du crâne, le CS 9600 est idéal pour la chirurgie maxillo-faciale, y compris orthognatique.

Numérisation faciale 3D



Capturez une image 3D réaliste du visage du patient et combinez-la avec l'image CBCT.

JUSQU'À 14 CHAMPS D'EXAMEN



4 cm x 4 cm, 5 cm x 5 cm,
6 cm x 6 cm



5 cm x 8 cm



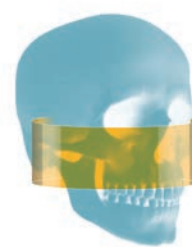
8 cm x 5 cm, 10 cm x 5 cm,
12 cm x 5 cm



8 cm x 8 cm
10 cm x 10 cm



12 cm x 10 cm



16 cm x 6 cm



16 cm x 10 cm



16 cm x 12 cm



16 cm x 17 cm

TROIS VERSIONS ÉVOLUTIVES

La conception flexible du système CS 9600 vous permet de passer à un champ d'examen plus large sans remplacer l'unité lorsque vous souhaitez évoluer dans certaines spécialités.

CS 9600 ÉDITION 12X10

Champ d'examen : 4 cm x 4 cm
à 12 cm x 10 cm

Idéal pour l'implantologie, la chirurgie orale, l'endodontie et la dentisterie générale.

CS 9600 ÉDITION 16X10

Champ d'examen : 4 cm x 4 cm
à 16 cm x 10 cm

Idéal pour les cas d'implantologie complexes, la parodontie, la chirurgie orale, la plupart des chirurgies maxillo-faciales et la stomatologie.

CS 9600 ÉDITION 16X17

Champ d'examen : 4 cm x 4 cm
à 16 cm x 17 cm

Pour tous les besoins, y compris la chirurgie maxillo-faciale et orthognatique.