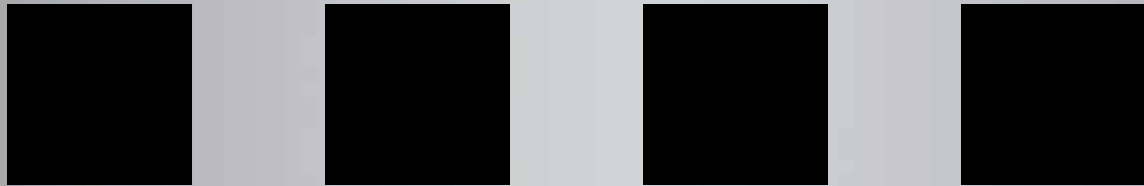


DKL

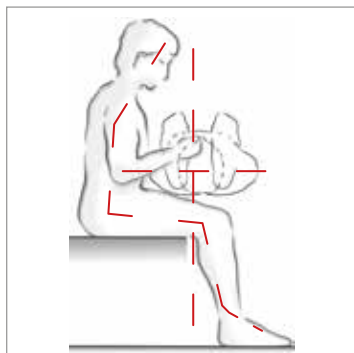


L1

Les postes **L1** se caractérisent par leur design élégant et intemporel. Le fauteuil **L1** enthousiasme par sa technique élémentaire et son utilisation aisée qui assurent néanmoins un travail performant. En outre, la finition parfaite et la qualité des éléments garantissent le maximum de fiabilité.



# L1 - SOLO



En favorisant la position allongée de votre patient vous optimisez votre posture et la vue sur la mâchoire inférieure et supérieure. La forme du dossier du fauteuil laisse beaucoup de liberté de mouvement au praticien et favorise cette position de travail idéale.



Pour une intervention au niveau de la mâchoire inférieure, le patient est à l'horizontale ; dans le cas de soins sur la mâchoire supérieure, la tête est légèrement inclinée vers l'arrière. La tête bi-articulée assure le maintien de la tête. Ainsi, le patient est détendu et ne ressent pas le besoin de corriger sa position. La position allongée facilite votre travail et garantit de meilleurs résultats.



Sur les fauteuils **L1** vous pouvez choisir entre deux modèles de dossier : le long, 59 cm ou le court, 47 cm. Nous recommandons la version courte lorsque le praticien soigne un patient en position « semi-assise ».



En pédodontie, l'accès des jeunes patients est aisé grâce au bord arrondi de la plaque du socle qui, dans ce cas, sert de marche-pied.



Cependant, vous pouvez choisir l'autre modèle de plaque qui, elle, est droite et donc adaptée à l'accès des patients d'une taille supérieure à 140 cm.

Le fauteuil **L1**, doté du repose-jambes repliable, est très commode puisqu'il permet non seulement le traitement aisé comme à l'habitude, mais aussi parce qu'il se prête à la prise d'empreintes.



## L1 - SOLO-FA



Les accoudoirs « ailettes » sont tous deux amovibles et optionnels.



Ce fauteuil a été conçu pour le traitement sur un patient allongé donc il se prête parfaitement à l'orthodontie et aux interventions chirurgicales mais aussi à la pédodontie. Le fauteuil convient à tous les patients, petits ou grands car, grâce à sa tête télescopique, il gagne 20 cm supplémentaires en longueur.



La tête bi-articulée est mobile et peut donc être positionnée comme vous le souhaitez. Avec sa mousse à mémoire, la sellerie des fauteuils **L1** est particulièrement moelleuse et elle contribue au confort du patient, même lors d'un traitement prolongé.



Les cinq boutons qui se trouvent sur le dossier du fauteuil permettent le déroulement automatique des programmes et la mémorisation des positions individuelles de traitement. Avec le joystick situé sur le socle du fauteuil il est possible de régler pas à pas la hauteur du fauteuil et l'inclinaison du dossier. Par ailleurs, une double impulsion sur le joystick déclenche le déroulement automatique de quatre des cinq programmes mémorisés.



Le repose-jambes du fauteuil peut être rabattu manuellement et ce en passant par quatre positions différentes (5° à 70°). Cette particularité du double emploi du fauteuil est intéressante lors de la planification du cabinet puisqu'il n'est alors pas nécessaire de prévoir un fauteuil ou une pièce spécialement pour la prise d'empreintes.



L1 - ECO-AIR





Les instruments du modèle **L1-ECO-AIR** sont activés par une simple commande pneumatique. L'unit praticien peut être équipé d'une seringue à 3 fonctions et de plusieurs dispositifs turbine sur lesquels pourront être connectés un moteur à air, un détartreur à air et par ailleurs un appareil à jet abrasif. Ces instruments se caractérisent par leur robustesse et leur longévité.



Avec le modèle **L1-ECO-AIR**, l'unit sur bras pivotant, avec ou sans les tuyaux d'aspiration, peut être positionné aussi bien sur le côté praticien que sur le côté assistant. Ce poste de travail est conçu pour convenir aux praticiens qui travaillent sans assistance.



Par ailleurs, l'unit praticien de notre modèle **L1-ECO-AIR** existe également en version Cart c'est à dire sur un pied mobile, mais sans tuyaux d'aspiration.



La console assistante favorise le travail en équipe. Mobile, elle peut être positionnée de la tête jusqu'à la fontaine-crachoir.



Pour certains cas de figure, il est également possible de prévoir l'unit praticien « en garage » c'est à dire sur rails télescopiques, ici aussi avec ou sans les canules d'aspiration.

# L1 - ECO





Les instruments du modèle **L1-ECO** sont activés par une commande élémentaire. L'unit praticien peut être équipé d'une seringue à 3 fonctions, d'un dispositif turbine et d'un micromoteur 1.000 à 40.000 tr/min. Les canules d'aspiration y sont également intégrées.



L'unit praticien peut être positionné aussi bien côté praticien que côté assistante. Ce poste de travail est conçu pour convenir aux praticiens qui travaillent sans assistance.



Sur ce modèle, la pédale permet de démarrer les instruments et de régler leur puissance ; elle sert également à sélectionner l'allumage du spray, ainsi que le changement de direction du moteur. Ces sélections sont reconnaissables à l'allumage ou extinction des LED.



Mais le modèle **L1-ECO** peut être équipé d'un unit praticien sur bras pivotant sans aspiration avec, au choix, deux dispositifs turbine et un micromoteur 1.000 à 40.000 tr/min ou bien deux micromoteurs et un dispositif turbine avec la seringue 3 fonctions.



La console assistante favorise le travail en équipe. Mobile, elle peut être positionnée de la tête jusqu'à la fontaine-crachoir.

# L1 - S300







Avec le modèle **L1-S300** c'est le confort du praticien qui prime. Sur l'unité, toutes les fonctions nécessaires sont affichées ; les symboles sont évidents et ne nécessitent aucune explication. Par ailleurs, certaines données et paramètres peuvent être affichés ou modifiés à partir de la pédale donc sans l'utilisation des mains.



En plus de l'équipement basique composé des deux canules d'aspiration, l'unité peut être équipée d'au plus quatre instruments : d'un micromoteur à induction et à LED, 100 à 40.000 tr/min, d'un dispositif turbine, d'un détartreur piézo et d'une seringue multifonctions. Bien que petit, le micromoteur EM-12L est très performant : Il est destiné aussi bien aux travaux de restauration et de prothétique qu'à l'endodontie et à la prophylaxie. Ce moteur particulièrement petit représente la synergie de l'ergonomie et de la performance.

L'unité praticien peut être positionné aussi bien côté praticien que côté assistante. Ce poste de travail est conçu pour convenir aux praticiens qui travaillent sans assistance. Avec notre modèle **L1-S300** il est possible de mémoriser jusqu'à trois programmes pour chaque instrument ainsi que les positions du fauteuil pour chacun des trois utilisateurs possibles.



Ce capot pratique permet le rinçage rapide et automatique des conduites d'eau au début et à la fin d'une journée de travail. Cette fonction est activée en appuyant sur la touche « Clean » qui se trouve sur le display.



Pour certains cas de figure, il est également possible de prévoir l'unité praticien « en garage » c'est à dire sur rails télescopiques, ici aussi avec les canules d'aspiration.

# L1 - C600





L'unit praticien **L1-S600** se trouve sur un bras pivotant ce qui permet son bon positionnement selon le traitement. En outre, il est possible d'y ajouter l'option d'un moteur d'implantologie Implant-MED avec une valeur de couple allant jusqu'à 70 Ncm et celle d'une pompe péristaltique. Le réglage de la vitesse et du couple se font au niveau des touches sur le display. Il va de soi que le moteur d'implantologie peut être stérilisé. Par ailleurs, le motor EM-12 L permet la fonction « endo » et la préparation canalair . Les couples et les vitesses pour les limes sont réglés à l'aide de sept programmes.



L'unit praticien de notre modèle **L1-C600 / L1-S600**, en version cart ou sur bras pivotant, peut recevoir jusqu'à six instruments : des micromoteurs à induction et à LED d'une puissance de 100 à 40.000 tr/min, des dispositifs turbine, un détartreur piézo et une seringue.

Bien que petit, le micromoteur EM-12 L est très performant. Il est destiné aussi bien aux travaux de restauration et de prothétique qu'à l'endodontie et à la prophylaxie. Ce moteur particulièrement petit représente la synergie de l'ergonomie et de la performance.



La console assistante favorise le travail en équipe. Mobile, elle peut être positionnée de la têtère jusqu'à la fontaine-crachoir.



Ce capot pratique permet le rinçage rapide et automatique des voies d'eau au début et à la fin d'une journée de travail. Cette fonction est activée en appuyant sur la touche « Clean » qui se trouve sur le display.



Pour certains cas de figure, il est également possible de prévoir l'unit praticien « en garage » c'est à dire sur rails télescopiques, mais dans ce cas sans les canules d'aspiration.

# L1 - JUNIOR

conçu tout spécialement pour la pédodontie moderne



## Pour les petits patients ... des impératifs de taille

Le modèle **Junior** a été conçu pour que les jeunes patients n'aient pas l'impression d'être chez le dentiste. Par ailleurs, une large palette de teintes gaies rend les fauteuils attrayants ce qui contribue au bien-être des enfants et à une atmosphère détendue.

La plaque arrondie du socle sert de marchepied permettant ainsi aux enfants de grimper facilement sur le fauteuil. L'entretien a lieu dans une ambiance détendue, d'égal à égal. Le dossier du fauteuil ne peut pas être incliné et reste toujours à l'horizontale.

Les instruments de l'unité praticien sont jusque là protégés et donc cachés par un capot si bien qu'ils ne peuvent pas angoisser les enfants. Le praticien peut alors enlever le cache et grâce à la position du carquois, intégrer l'ergonomie dans son mode de travail.

La hauteur du fauteuil peut être réglée au moyen des deux boutons. La plage de hauteurs permet le travail aussi bien debout qu'en position assise.

L'accès aisé au système Bottle Care permet une alimentation en eau autonome pour les instruments conformément à la norme EN1717 ; il sert également à la décontamination intensive des conduites ainsi qu'à la suppression du biofilm dans le réseau.



En général, les enfants sont ouverts à toute nouvelle expérience surtout lorsqu'ils y participent activement. Cette curiosité enfantine et cette disposition à coopérer doivent être encouragées et le concept du fauteuil **Junior** va dans ce sens.

Suite à l'entretien, l'enfant peut s'allonger sur le fauteuil signalant ainsi qu'il est prêt et que le traitement peut débuter. De ce fait, il n'aura pas l'impression d'être à la merci de quiconque.

Sur le modèle **L1-Junior**, les instruments sont activés par une simple commande pneumatique. Ce modèle peut être équipé d'une seringue 3 fonctions et de jusqu'à trois dispositifs turbine. Il est alors possible d'y connecter des turbines, des moteurs à air, un détartreur air ou bien un appareil à jet abrasif ; des instruments qui se distinguent par leur robustesse et leur longévité.

Hauteur au plus bas : 620 mm  
Hauteur au plus haut : 850 mm

Lors du traitement, il est possible d'utiliser de l'eau traitée ou potable. La désinfection des conduites d'eau est réalisée une fois par semaine ainsi qu'au début de toute période de fermeture du cabinet.

Les postes **DKL** ne séduisent pas seulement par leur design exceptionnel. Les matériaux utilisés reflètent le cadre sain d'un cabinet et véhiculent ainsi l'importance et le degré d'hygiène de votre cabinet. Les surfaces lisses de l'inox et les supports instruments qui peuvent être soumis à une désinfection thermique, conservent leur aspect soigné durant des années, même lorsqu'ils sont extrêmement sollicités. Dans cet environnement sain, les bactéries n'ont aucune chance de se propager. Les surfaces robustes et inertes de l'inox répondent aux exigences les plus rigoureuses. C'est cette résistance aux sollicitations chimiques et mécaniques associée à l'utilisation de



moyens de nettoyage et de désinfection appropriés qui, à long terme, garantissent la qualité, l'hygiène et l'esthétique. L'inox contribue durablement à réduire le risque d'infection pour les patients et l'équipe du cabinet.

Vous êtes soucieux de l'asepsie de votre cabinet ?  
Parfait, c'est ce qui nous préoccupe !

# Hygiène



Thermodésinfectables, les supports peuvent être ôtés facilement. Cette particularité accroît la protection contre toute contamination croisée aussi bien pour l'équipe dentaire que pour les patients.



Ce capot pratique permet le rinçage rapide et automatique des conduites d'eau au début et à la fin d'une journée de travail. Cette fonction est activée en appuyant sur la touche « Clean » qui se trouve sur le display.



La fontaine-crachoir avec sa vasque en verre et en inox répond à tous les critères d'hygiène. La vasque et le filtre sont facile à nettoyer. Le jet de verre peut être enlevé pour un nettoyage plus aisé.



L'accès aux filtres pour l'aspiration est aisé ; ils peuvent alors être nettoyés sans difficulté.



Le système Bottle Care ne requiert aucun entretien particulier et il permet une alimentation en eau autonome pour les instruments conformément à la norme EN1717 ; il sert également à la décontamination intensive des conduites ainsi qu'à la suppression du biofilm dans le réseau. Lors du traitement, il est possible d'utiliser de l'eau traitée ou potable. La désinfection des conduites d'eau est réalisée une fois par semaine ainsi qu'au début de toute période de fermeture du cabinet.

En alternative, les postes peuvent être dotés d'un système de décontamination automatique avec dissociation du système d'eau sanitaire du réseau public selon EN 1717 et EN 13077. Ce système minimise la formation du biofilm dans les conduites du poste de traitement. Les matériaux utilisés pour les tuyaux et conduites d'eau sont conformes aux recommandations du RKI (Exigences en matière d'hygiène lors du traitement des dispositifs médicaux) selon le document W270 (DVGW).



Notre concept ergonomique peut être complété par d'autres options telles que la tablette transthoracique particulièrement maniable ce qui assure l'optimisation du travail au fauteuil. De même, les lampes **LED.light** et **D.light** garantissent l'éclairage parfait de la cavité buccale.

La lampe **LED.light** avec le réglage progressif de l'intensité lumineuse, séduit par sa puissance (8.000 à 50.000 LUX et température de couleur 5.000 K) et par son champ lumineux uniforme. Les poignées escamotables peuvent être stérilisées. Par ailleurs, cette lampe peut être équipée d'un miroir.

Petit mais remarquable : L'éclairage **D.light** éblouit par son design filigrane. Il est disponible en modèle plafonnier ou bien monté sur le fauteuil. Cette lampe halogène présente deux niveaux lumineux. Le manchon de la poignée est stérilisable. L'ajout d'un miroir est optionnel.

Intensité lumineuse :

> 24.000 LUX,

température de couleur 5.000 K







Pour le branchement d'appareils auxiliaires, il est possible de sélectionner l'option des raccords coupleurs pour l'eau et l'air, positionnés sur la base du fauteuil. Une prise 230 V, (max. 3A) se trouve d'emblée sur tous les fauteuils.



Par ailleurs, l'unit praticien peut être équipé d'un raccord air réglable jusqu'à 5,5 bar et d'un raccord rapide p. ex. pour un appareil à jet abrasif.



Sur l'unit praticien, il est également possible d'ajouter un support, par exemple pour un appareil à jet abrasif.



Le porte-gobelet fixé sur la tablette est un accessoire pratique pour y déposer les déchets.



L'écran "All in One PC" peut être monté sur la colonne du poste de traitement. Il est également possible de ne prévoir que le support pour écran doté de la pièce standard VESA.



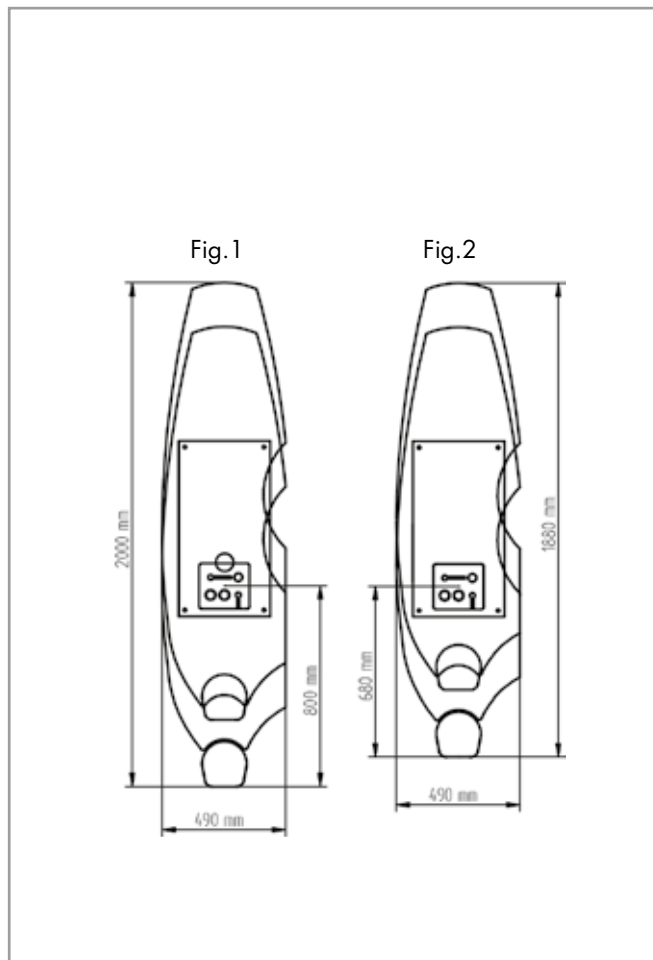
Le siège praticien ou assistante avec ajustage manuel de la hauteur est doté d'une assise anatomique qui assure une bonne posture. Par ailleurs, le dossier sert également d'accoudoir. Le siège existe en deux modèles : hauteur de 54 à 73 cm et de 46 à 58 cm.

Pour la fabrication de nos selleries « confort » nous vous proposons plus de 60 teintes de skaï que vous pourrez choisir parmi nos collections **ProLine**, **TrendLine** et **FashionLine**. Un choix conséquent et pour tous les goûts ! Par ailleurs, la mousse à mémoire garanti le confort des patients.

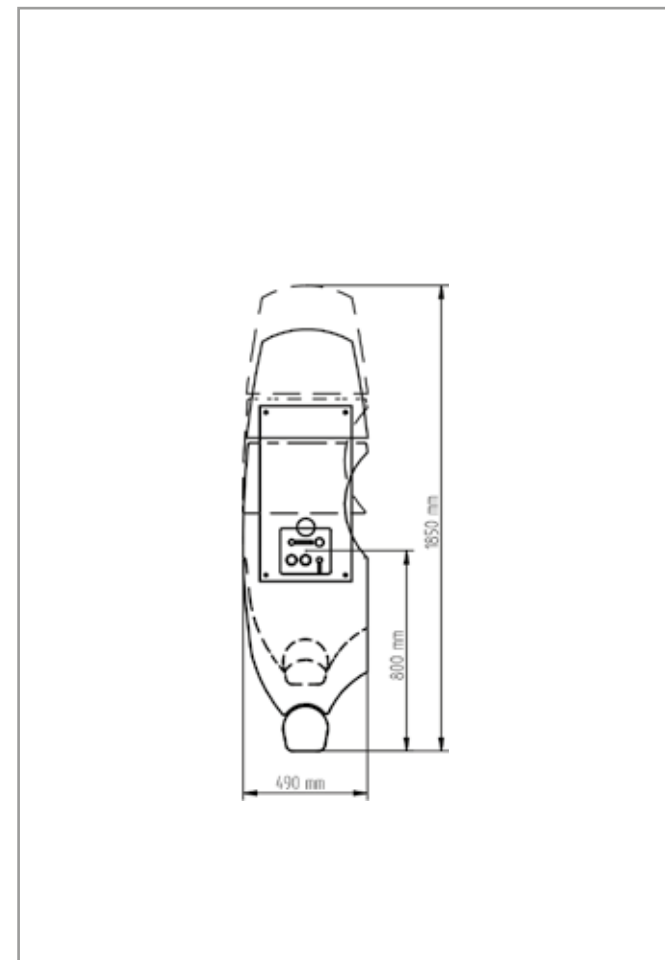


## Les fauteuils L1

## L'idéal

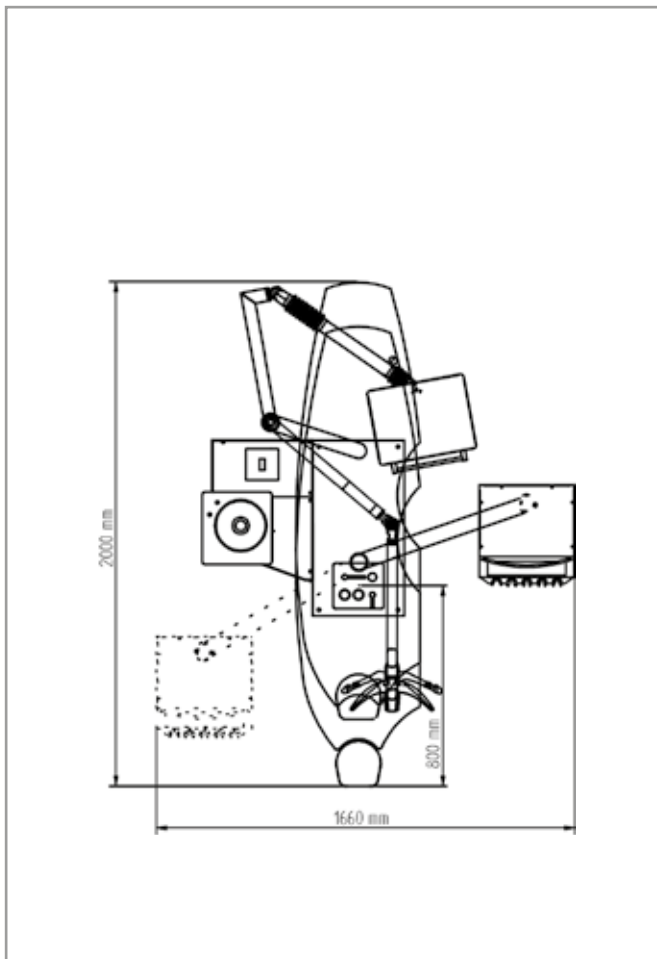


Le plan d'encombrement de la figure 1 représente le modèle **L1-SOLO** avec un dossier long et sur la figure 2, il s'agit du modèle avec un dossier court.  
Hauteur au plus bas : 570 mm  
Hauteur au plus haut : 800 mm



Le modèle **L1-SOLO** avec le repose-jambes repliable ne peut être livré qu'avec le dossier long.  
Hauteur au plus bas : 570 mm  
Hauteur au plus haut : 800 mm

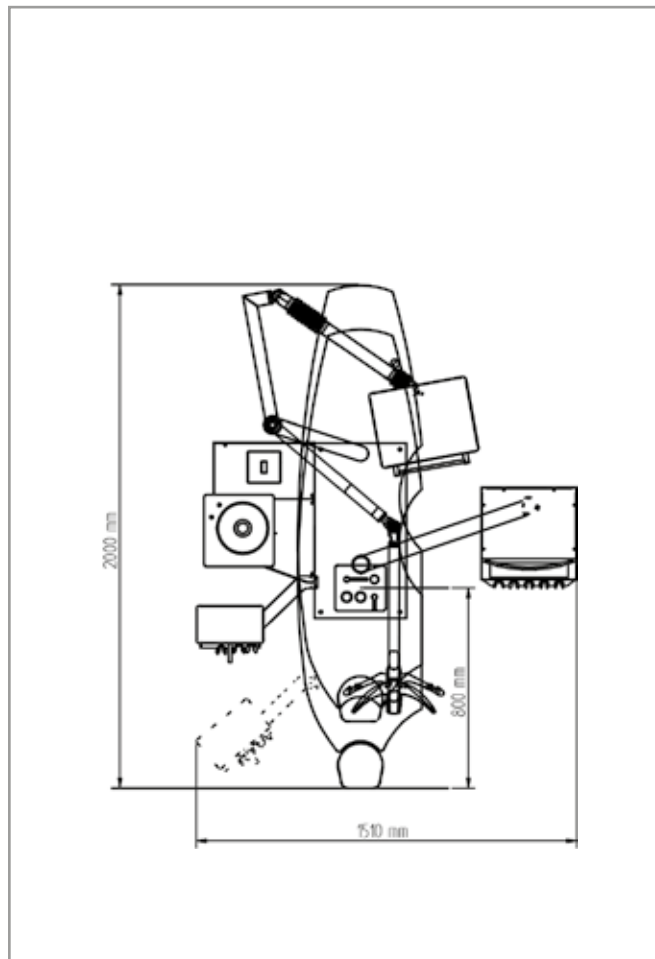
pour les locaux exiguës



Ce plan d'encombrement concerne les modèles **L1-ECO AIR**, **L1-ECO** et **L1-S300**. L'unit praticien sur bras pivotant et tuyaux d'aspiration inclus peut être pivoté au choix sur le côté praticien ou sur le côté assistante.

Hauteur au plus bas : 570 mm

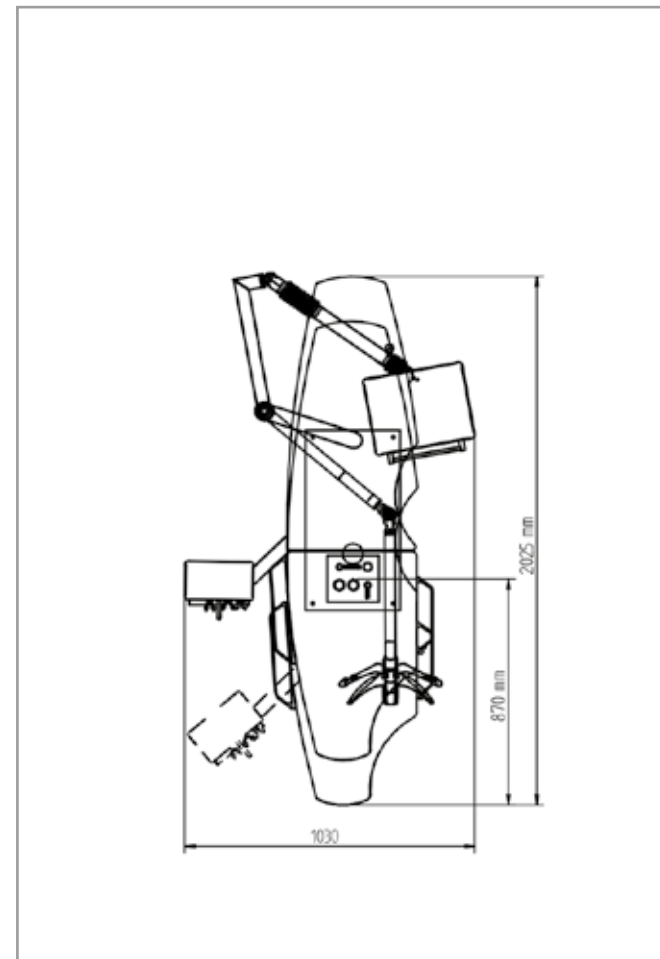
Hauteur au plus haut : 800 mm



Ce plan d'encombrement se rapporte aux modèles **L1-S600**, **L1-ECO** et **L1-ECO-AIR** dotés d'une console assistante.

Hauteur au plus bas : 570 mm

Hauteur au plus haut : 800 mm



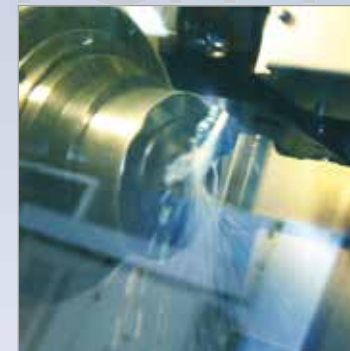
**L1-Junior**

Hauteur au plus bas : 620 mm

Hauteur au plus haut : 850 mm

## Des matériaux haut de gamme pour des produits performants

Made in Germany – Ce label de qualité caractérise les produits de qualité et d'une valeur exceptionnelle. Nous nous faisons un devoir de satisfaire à l'exigence de qualité. Nos postes de traitement sont robustes parce que fabriqués avec des matériaux de qualité. Tous nos produits sont conçus et fabriqués exclusivement dans notre usine à Rosdorf, près de Göttingen.



DKL CHAIRS GmbH

An der Ziegelei 1+3 · D-37124 Rosdorf

Fon +49 (0)551-50 06 0

Fax +49 (0)551-50 06 296

www.dkl.de · info@dkl.de

